

**Программное обеспечение управления
процессами системы подвижной цифровой
транкинговой радиосвязи стандарта TETRA
"Tetra Configuration Tool"
Руководство оператора**

Оглавление

Установка.....	2
Использование ПО	2
Запуск ПО.....	2
Использование ПО.....	3

Установка.

ПО не требует установки. Распакуйте архив с ПО в любую папку. При работе ПО не требует доступа по записи к установочной папке.

Использование ПО

Запуск ПО

Для запуска ПО в рабочем режиме следует создать ярлык для исполняемого файла Tetra_Configuration_Tool.exe, где в командной строке запуска указать способ связи с БС или её IP адрес. Для связи через последовательный порт строка запуска будет иметь вид <путь-к-папке-с-ПО>\Tetra_Configuration_Tool -p COMn, где n – номер COM-порта. Для связи по IP сети строка запуска будет иметь вид <путь-к-папке-с-ПО>\Tetra_Configuration_Tool -p XXX.XXX.XXX.XXX, где XXX.XXX.XXX.XXX – IP адрес БС. В качестве иллюстрации см.

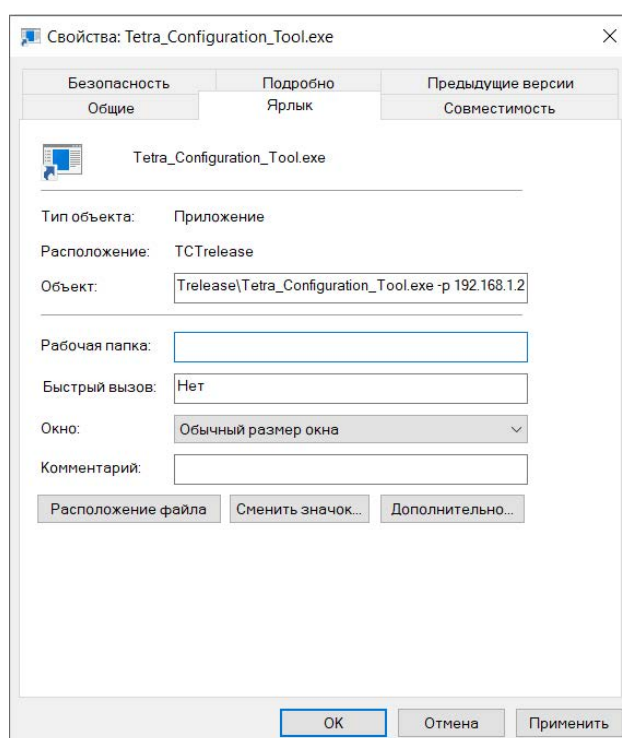


Рисунок 1. Свойства ярлыка программы

При запуске ПО без аргументов или при невозможности установки связи с БС ПО запускается в демо-режиме.

Использование ПО

Все параметры БС TETRA разбиты на вкладки: параметры АФУ, параметры IP сети, параметры TETRA, параметры приёмопередатчика. Устройство вкладок однотипно: они содержат поля ввода для параметров, изменяемых в широких пределах, выпадающие списки для параметров, предполагающих выбор из predetermined вариантов, и чек-боксы или кнопки альтернативного выбора для логических параметров. На каждой вкладке имеются кнопки чтения-записи параметров, находящихся на текущей вкладке. В верхней части окна имеются кнопки чтения и записи всех параметров.

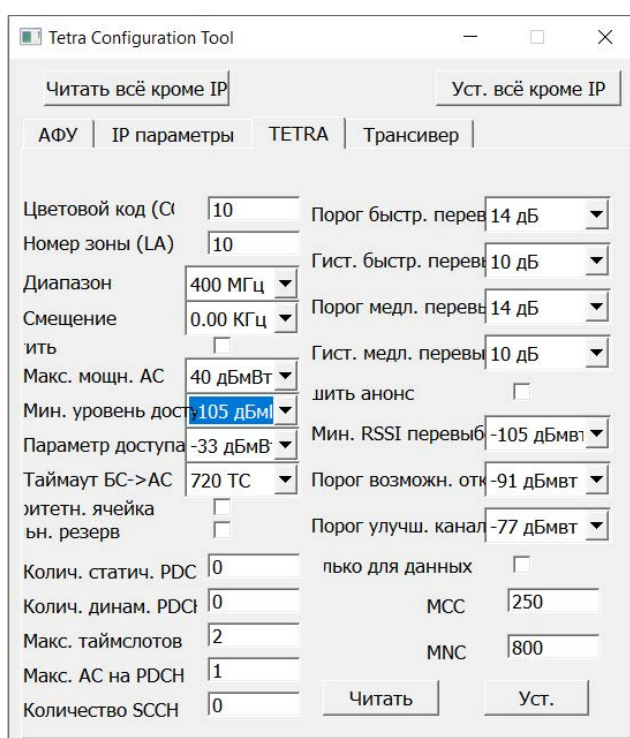


Рисунок 2. Вид главного окна программы

ВАЖНО: Кнопки чтения и записи всех параметров не обрабатывают параметры IP сети. Параметры IP сети устанавливаются только со своей вкладки. Это сделано для снижения вероятности непреднамеренного изменения параметров и потери связи с БС при удалённой настройке.

Для чтения параметров БС нажмите «Читать всё, кроме IP». После этого установите необходимые параметры на вкладках, в соответствии с планом конфигурации БС, и нажмите «Уст. всё, кроме IP».

Для изменения параметров IP сети БС перейдите на вкладку IP-параметры и нажмите «Читать», после этого установите параметры адресации, **дважды проверьте** их правильность, убедитесь, что транспортная сеть позволяет связаться с БС по новому адресу и нажмите «Уст.».